

Starosta Oleśnicki  
56-400 Oleśnica  
ul. Słowackiego 10

Oleśnica, dn. 04.07.2019 r.

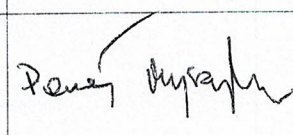
Znak sprawy: 6630.161.2019

## PROTOKÓŁ Z NARADY KOORDYNACYJNEJ przeprowadzonej w dniach od 03.07.2019 r. do 04.07.2019 r. w sprawie usytuowania projektowanej sieci uzbrojenia terenu

Na podstawie art. 28b, 28c, 28d i 28e ustawy z dnia 17 maja 1989 r. Prawo geodezyjne i kartograficzne (Dz. U. z 2017 r. poz. 2101 z późn. zm.) Ustawa z dnia 17 maja 1989 Prawo geodezyjne i kartograficzne Dz. U. z 2017r., poz.2101 ze zm.

Przedmiot narady:	kanalizacja deszczowa
Lokalizacja:	Oleśnica - miasto Lucień, dz.: 43/2 ark.98, 44 ark.94, 116 ark.94, 117 ark.94, 141 ark.98, 142 ark.98, Gmina: Oleśnica - obszar wiejski Bystre, dz.: 323
Wnioskodawca:	PRACOWNIA PROJEKTOWA SZYMON POTOCZNY ul. Akcyjowa 4n/2/2, 55-040 Ślęza
Inwestor:	ZARZĄD DROG POWIATOWYCH ul. Wojska Polskiego 52c, Oleśnica
Projektant:	SZYMON POTOCZNY Inne upr.: budowlane DOŚ/0310/PBD/18
Przewodniczący:	Dłubakowski Dariusz
Miejsce narady:	Starostwo Powiatowe w Oleśnicy 56-400 Oleśnica ul. Słowackiego 10
Sposób przeprowadzenia narady:	stacjonarny
Data wpływu:	19.06.2019 r.

### Lista uczestników narady koordynacyjnej wraz z uwagami

Lp.	Nazwa instytucji Sposób uczestnictwa	Stanowisko Uwagi	Imię i nazwisko uczestnika Podpis uczestnika
1	MIEJSKA GOSPODARKA KOMUNALNA OLEŚNICA 56-400 OLEŚNICA UL. 11 LISTOPADA 17		
2	ORANGE POLSKA S.A. 50-155 WROCŁAW, UL. PURKYNIEGO 2		
3	SEKCJA DRÓG MIEJSKICH OLEŚNICA 56-400 OLEŚNICA, UL. B.KRZYWOUSTEGO 31C		
4	TAURON Dystrybucja S. A. Oddział we Wrocławiu pl. Powstańców Śląskich 20	<p>Uzgadnia się z uwagą, że prace w pobliżu urządzeń podziemnych TAURON Dystrybucja S.A. należy wykonać ręcznie, zgodnie z obowiązującymi normami.</p> <p>Kable elektroenergetyczne będące w kolizji poprzecznej z planowaną inwestycją należy zaprojektować jako przejście w rurze osłonowej przepustu z uwzględnieniem zapasowego, wolnego przepustu rurowego wychodzącego 0,5m poza jezdnię/wjazd/chodnik.</p> <p>Należy stosować następujące średnice rur ochronnych.</p> <p>Dla kabli 1 kV rury o średnicy minimum 110mm koloru niebieskiego.</p> <p>Dla kabli SN rury minimum 160mm koloru czerwonego.</p> <p>Zabezpieczenie kabli wykonać zgodnie z wytycznymi stanowiącymi załącznik do uzgodnienia.</p>	

5	TELEFONIA DIALOG SP. Z O.O. PL.JANA PAWŁA II 1 50-136 WROCŁAW	ZOBOWIĄZANIE WYKONANIE Z 1401 N. WYKONANIE WZEMNIEM DO WYKONANIE @ 4210-1000.	
6	ZARZĄD DRÓG POWIATOWYCH 56-400 OLEŚNICA UL. W.POSKIEGO 52C		
Wnioskodawca			PRACOWNIA PROJEKTOWA SZYMON POTOCZNY

**UWAGA:** Brak podpisu jest jednoznaczny z nieobecnością uczestnika powiadomionego o naradzie koordynacyjnej.  
Na obszarze uzgodnienia znajdują się następujące punkty osnowy geodezyjnej: 45341410090.

Przewodniczący narady koordynacyjnej

Z up. STAROSTY  
Inspektor Wydziału Geodezji,  
Kartografii i Katastru

*[Podpis]*  
Dariusz Dłubakowski.....

Podpis przewodniczącego narady

#### POUCZENIE:

1. Przedstawiciele instytucji zostali zawiadomieni o sposobie, terminie i miejscu przeprowadzenia narady koordynacyjnej zgodnie z ustawą Prawo geodezyjne i kartograficzne (Dz. U. z 2017 r. poz. 2101 z późn. zm.). W myśl art. 28b ust. 3 pkt 4 tej ustawy w naradzie koordynacyjnej mogą wziąć udział również inne podmioty, które mogą być zainteresowane rezultatami narady koordynacyjnej, w szczególności zarządzające terenami zamkniętymi, w przypadku sytuowania części projektowanych sieci na tych terenach.
2. Niniejsze uzgodnienie wykonano w oparciu o treść mapy zasadniczej, która może nie zawierać projektów wszystkich urządzeń podziemnych nie podlegających uzgodnieniu na mocy art. 28b ust. 2 ustawy Prawo geodezyjne i kartograficzne (Dz. U. z 2017 r. poz. 2101 z późn. zm.) lub złożonych na naradę, a które nie uzyskały jednomyślnej pozytywnej opinii.
3. Znaki geodezyjne, urządzenia zabezpieczające te znaki oraz budowle triangulacyjne podlegają ochronie w myśl art. 15 ustawy Prawo geodezyjne i kartograficzne (Dz. U. z 2017 r. poz. 2101 z późn. zm.).



## WYTYCZNE DO ZABEZPIECZENIA KABLI

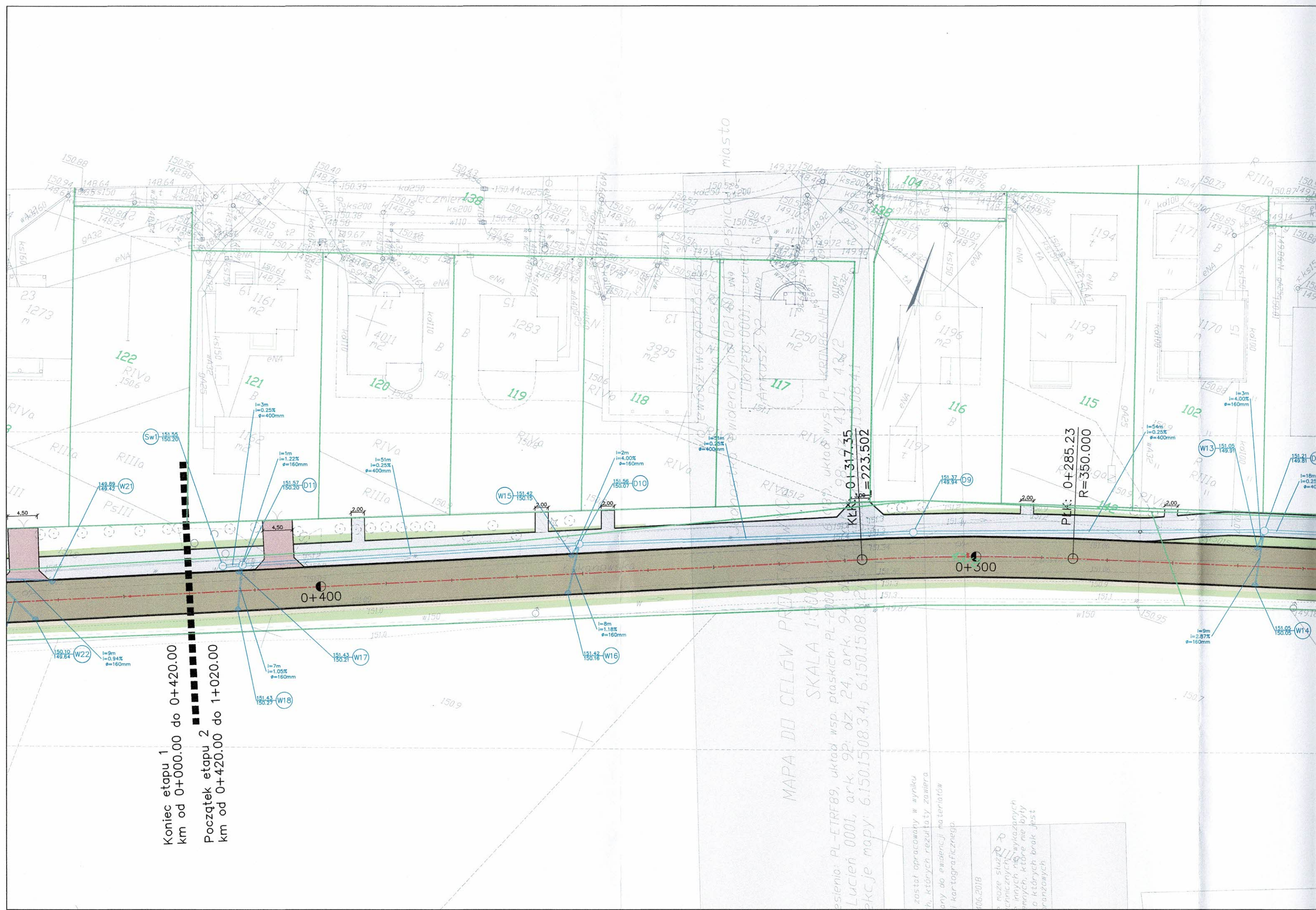
1. Kable elektroenergetyczne będące w kolizji poprzecznej z planowaną inwestycją należy zabezpieczyć dzieloną rurą osłonową przepustu wychodzącego po 0,5 m poza jezdnię / wjazd / chodnik / oś obiektu liniowego.
2. Należy stosować następujące średnice rur ochronnych:
  - a) Dla kabli 1 kV rury o średnicy minimum 110mm koloru niebieskiego.
  - b) Dla kabli SN rury minimum 160mm koloru czerwonego.
3. W przypadku występowania kabli elektroenergetycznych zabrania się prowadzenia robót ziemnych sprzętem mechanicznym w odległości mniejszej niż 2 m od kabla zlokalizowanego przekopem kontrolnym. Kable można odkopać tylko do strefy ochronnej tj. folii lub cegły – zabrania się odkrywania czynnych kabli energetycznych.
4. Należy uzyskać zgodę na wymagane odpłatne wyłączenia odpowiednich urządzeń energetycznych oraz ustalić nadzór służb energetycznych.
5. Wszelkie prace na istniejących urządzeniach energetycznych będących własnością TAURON Dystrybucja S.A. należy wykonywać z zachowaniem szczególnych środków ostrożności pod nadzorem służb energetycznych Tauron Dystrybucja S.A. Oddział we Wrocławiu - Region Oborniki Śląskie ul. Trzebnicka 101 , 55-120 Oborniki Śląskie, a następnie zgłosić celem dokonania odbioru robót zanikowych.
6. Prace przy urządzeniach energetycznych powinny być wykonywane przez pracowników posiadających odpowiednie kwalifikacje, zgodnie z obowiązującymi normami i przepisami.
7. W przypadku wystąpienia niewystarczającej głębokości położenia istniejących urządzeń będących własnością TAURON Dystrybucja np. kabli energetycznych, złącz kablowych – zgodnie z wymogami obowiązujących przepisów i norm – oraz innych utrudnień technicznych (np. mufy) należy przewidzieć możliwość przełożenia kabla/kabli energetycznych poprzez wykonanie wstawek kablowych, w przypadku zmiany niwelety gruntu należy przewidzieć przełożenie urządzeń na normatywne głębokości. W takim przypadku należy wystąpić z wnioskiem o określenie nowych warunków technicznych usunięcia kolizji sieci elektroenergetycznej.
8. W przypadku skrzyżowania projektowanych sieci (gazowej, wodociągowej, ciepłowniczej itp.) z istniejącymi kablami SN, należy przedłożyć do uzgodnienia w TAURON Dystrybucja S.A. (Wydział Eksploatacji) projekt techniczny (stanowiący element dokumentacji projektowej projektowanej inwestycji) z zaznaczeniem sposobu (typu i długości rur ochronnych) oraz miejsca zabezpieczenia kabli elektroenergetycznych.

Uzgadnia się z uwagą, że dla kolidujących urządzeń należy wystąpić o wydanie warunków technicznych usunięcia kolizji sieci elektroenergetycznej do TAURON Dystrybucja S.A.  
Oddział we Wrocławiu

Należy zachować minimalną odległość projektowanych sieci podziemnych od istniejących fundamentów słupów linii energetycznych:

- linii nN -1m,
- linii SN -2m,
- linii WN -5m





Koniec etapu 1  
km od 0+000.00 do 0+420.00

Początek etapu 2  
km od 0+420.00 do 1+020.00

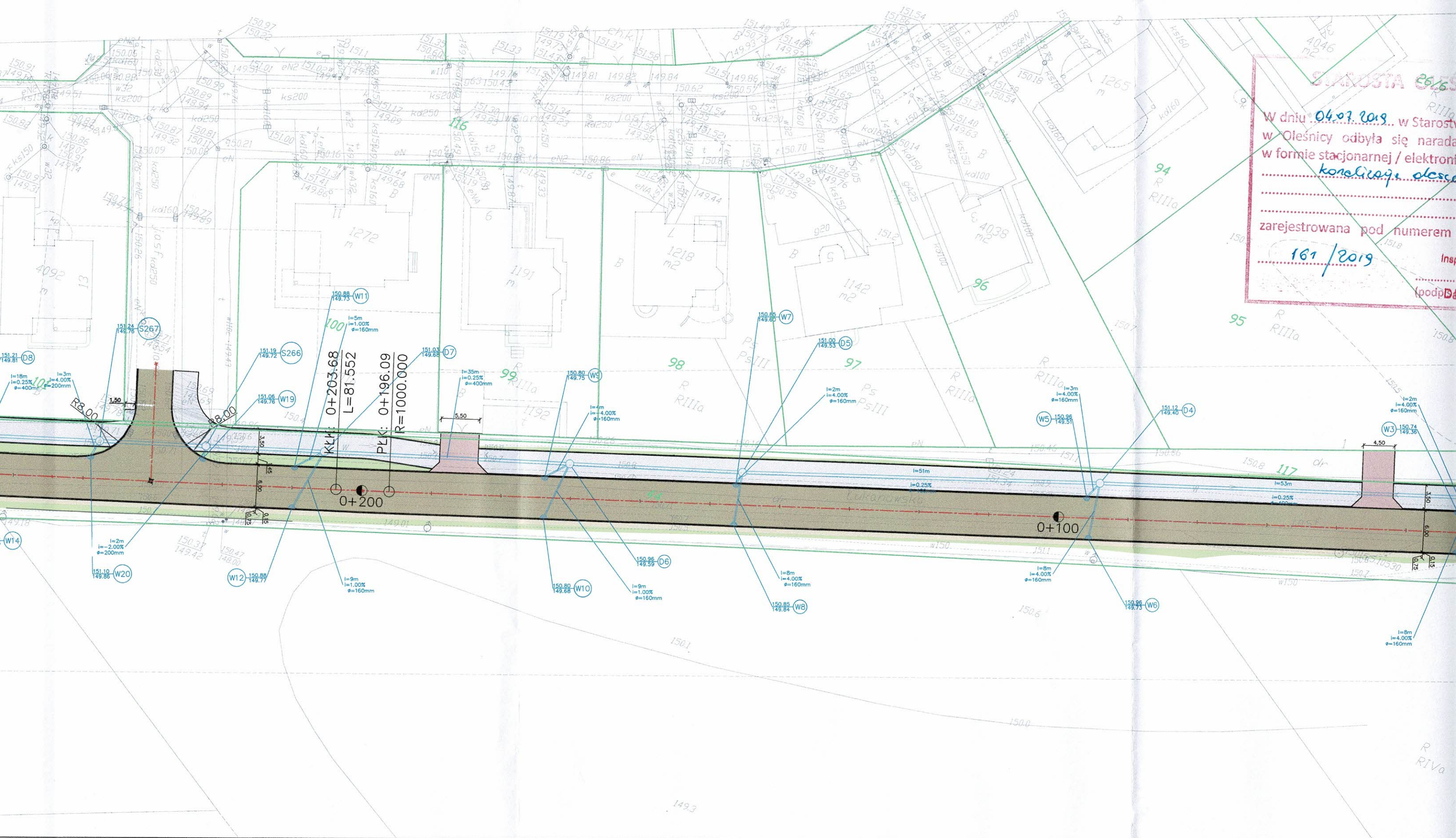
MAPA DO CELÓW PROJEKTOWYCH  
SKALA 1:500  
Opis: PL-ETRF89, układ wsp. płaskich: PL-2000  
Lucień 0001, ark. 92, dz. 24, ark. 94, 95  
Eksk. mapy: 6.150.1508.3.4, 6.150.1508.3.2

został opracowany w wyniku  
h, których rezultaty zawiera  
any do ewidencji materiałów  
i kartograficznego

406.2018

może służyć do  
technicznych  
innych nie wykonanych  
ennych, które nie były  
o których brak jest  
ranżowych





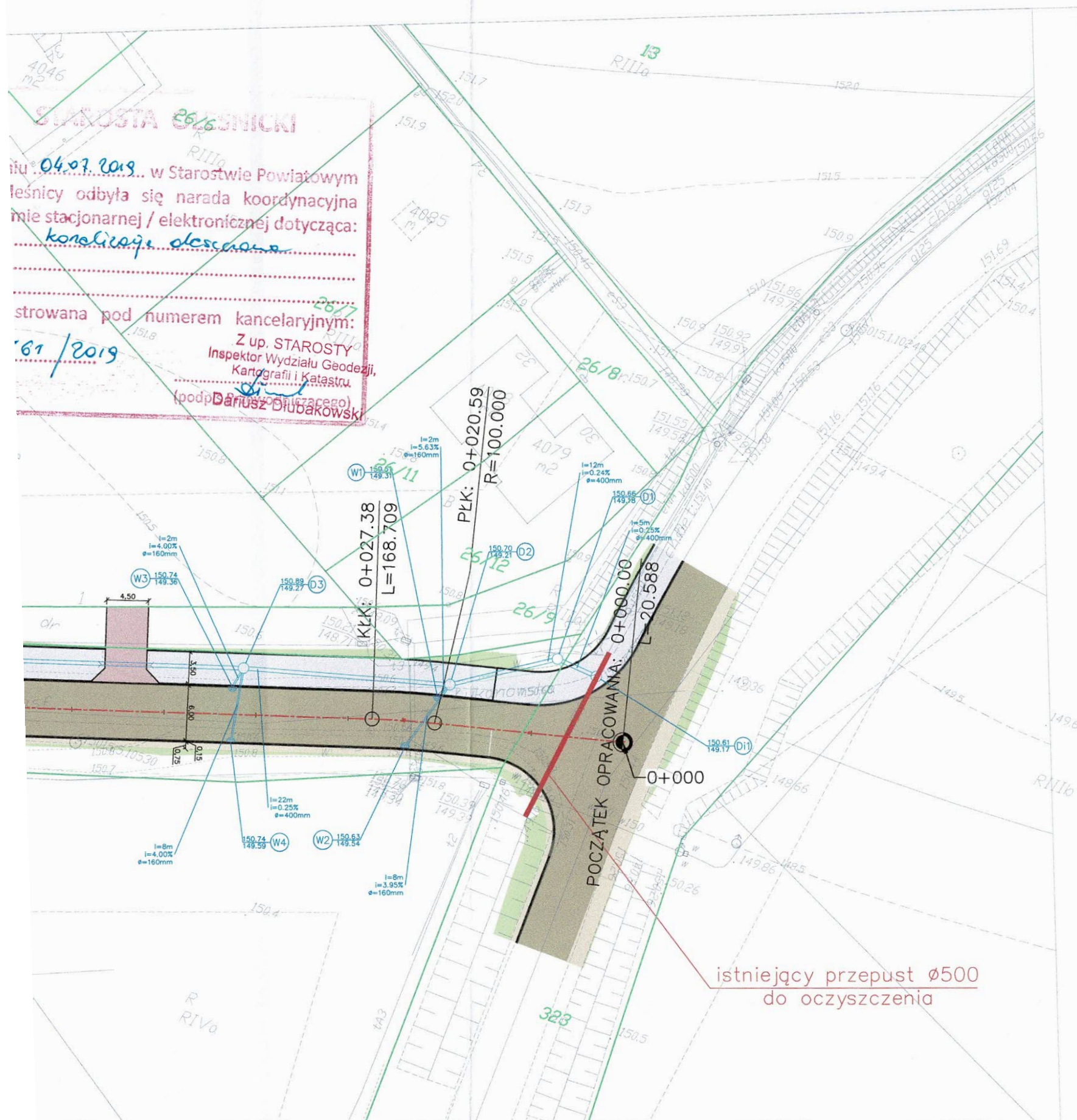
STAROSTA 26.6

W dniu 04.07.2019... w Starosty  
w Olesnicy odbyła się narada  
w formie stacjonarnej / elektronicznej  
konstatacja decyzji

zarejestrowana pod numerem  
161/2019

Insp  
(podpisa)





# LEGENDA

- Proj. jezdnia bitumiczna
- Proj. pobocze z kruszywa
- Proj. chodnik o naw. bitumicznej
- Proj. zjazdy o naw. bitumicznej
- Skarpa/teren zielony
- Proj. kanalizacja
- Proj. krawężnik 15 cm
- Proj. obrzeże 8 cm
- Oś drogi
- Granice działek

Inwestor/Zamawiający		Jednostka projektowa	
Zarząd Dróg Powiatowych w Oleśnicy ul. Wojska Polskiego 52c 56-400 Oleśnica		PPSP ul. Akacjowa 4n 2/2 55-040 Śleza www.potoczny.pl	
Inwestycja:		Przebudowa ul. Łukanowskiej i ul. Stawowej w Oleśnicy Etap 1	
Adres:		Oleśnica, gm. Oleśnica: dz nr 323 obręb Bystre dz nr 44, 116, 117 AM94 obręb Lucień dz nr 43/2, 141, 142 AM98 obręb Lucień	
Tytuł rysunku:		Projekt zagospodarowania terenu	
Branża:		DROGOWA, SANITARNA	Skala: 1: 500
Stadium:		PROJEKT BUDOWLANO—WYKONAWCZY	Nr rysunku: 2
		Data: 17.06.2019	
Stanowisko:	Imię i nazwisko:	Nr uprawnień i specjalność:	Podpis:
Projektant b. drogowa	mgr inż. Ryszard Potoczny	upr. nr 161/85/UW w specjalności konstrukcyjno-inżynierskiej	
Sprawdzający b. drogowa	mgr inż. Szymon Potoczny	upr. nr DOŚ/0310/PBD/18 w specjalności inżynierskiej drogowej do projektowania bez ograniczeń	
Projektant b. sanitarna	mgr inż. Ryszard Szewczyk	upr. nr DOŚ/0353/PBWS/16 w specjalności instalacyjnej w zakresie sieci	
Sprawdzający b. sanitarna	inż. Jan Bryła	upr. nr 9/73/Wm w specjalności urządzeń i instalacji sanitarnych	